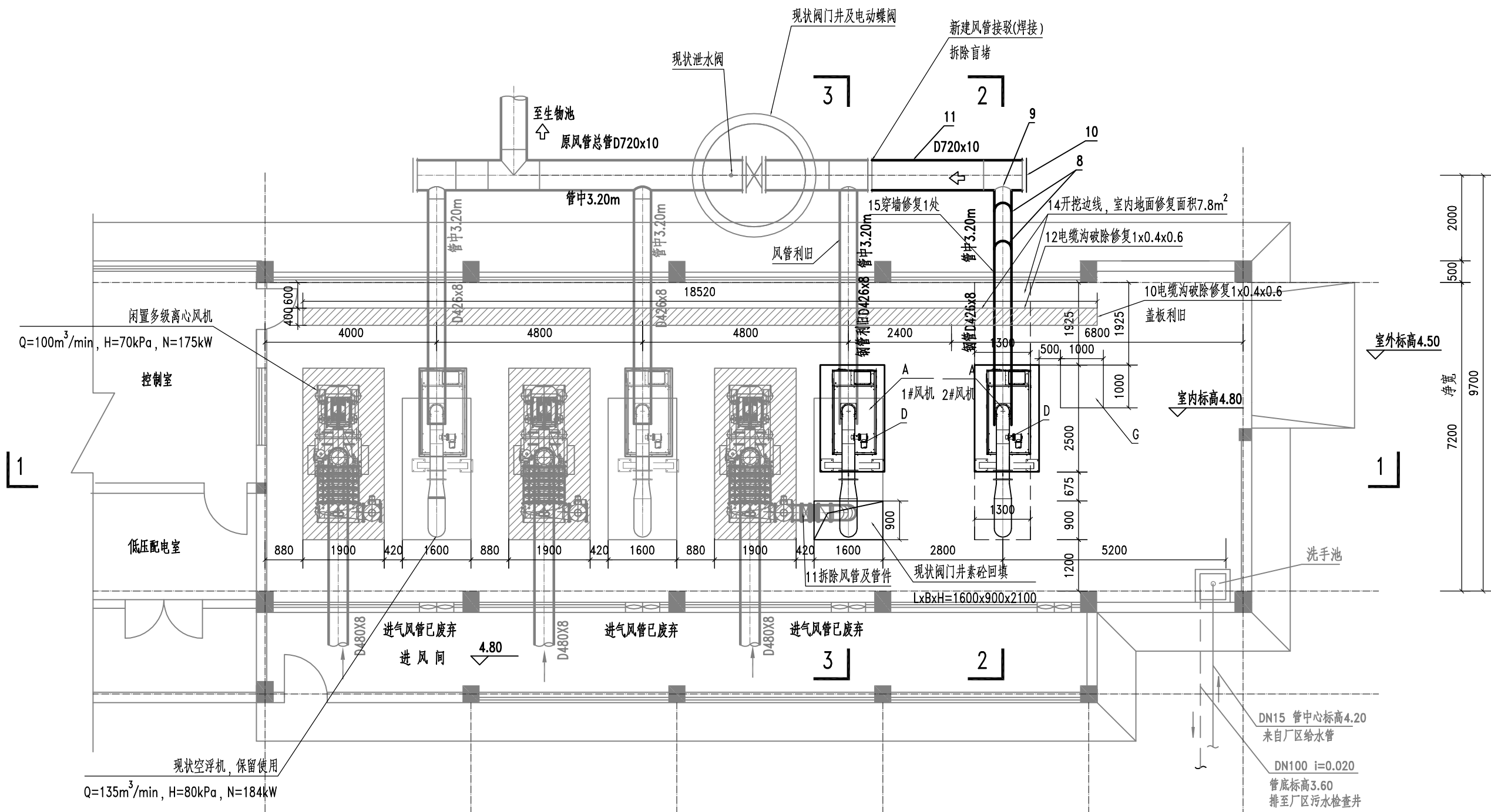
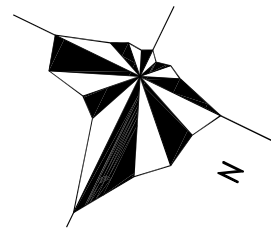


景观	燃气
交通	水工
道路	桥梁
电气	自控
建筑	结构
给水	排水
会	基
基	栏



平面图 1: 100

说明:

- 1.尺寸单位: 毫米, 标高单位: 米; 大地2000坐标系, 1985国家高程基准。
- 2.鼓风机房现状共有3台闲置的离心鼓风机 (规格为114m³/min, H=70kPa, N=200kW); 以及正在使用的2台空浮风机 (规格为135m³/min, 80kPa, N=184kW); 离心鼓风机已能耗高, 噪声大, 故障率高, 现已闲置; 空浮风机运行状况良好, 本次改造考虑新增2台磁悬浮风机, 规格为Q=125m³/min,H=80.0kPa,N=200kW。
- 4.1#风机利用现状多级离心风机的DN400风管, 安装风机前, 应拆除现状离心风机的与DN400管连接的风管与管件; 2#风机需埋设DN400风管, 与曝气总管焊接前应关闭现状电动蝶阀, 拆除盲堵。
- 5.风机安装前应根据订货后厂家提供的资料, 详细核实鼓风机的安装尺寸及其配套设备、配件; 2#风机在单机风管与总风管连接完后, 回填并原状恢复地面后, 方可安装。
- 6.厂区改造完后, 平均日流量时2用2备, 最大流量时3用1备。
- 7.本图现状设施淡显, 施工时对建筑装饰层破坏的区域需按现状恢复。
- 8.开挖地面面层修复做法: (1) 20厚聚合物水泥防水砂浆压实找平, (2) 2厚聚氨酯涂膜防水层, (3) 40厚C30细石混凝土, 随打随抹光, (4) 环氧稀胶泥一道, (5) 3-4厚环氧树脂自流平涂料。完成面标高同现状地面。



中国市政工程中南设计研究总院有限公司
Central & Southern China Municipal Engineering Design and Research Institute Co., Ltd

工程设计综合资质甲级: A142001257 工程咨询甲级资信: 甲212021010950

审 定	胡新立	专业负责人	游浩荣	张建明
审 核	余军	校 核	游浩荣	林冠豪
项目	负责人	戴仲怡	周雷	戴仲怡

工程名称	东莞市茶山镇污水处理厂改扩建项目			
子 项	鼓风机房及配电间			
图 名	鼓风机房工艺图 (一)			
设计号	排06-2023-62	设计阶段	施工图	版 本 A
图 号	施-排1001	专 业	排水	日 期 2024. 03